

Proyecto de Emisiones Vehiculares de Sacramento

Esfuerzo liderado por la comunidad para medir los impactos de la contaminación vehicular en la salud pública en los vecindarios más desatendidos del condado de Sacramento.



Puntos Importantes de El Proyecto

1

- Objetivos establecidos del proyecto / compromiso comunitario
- Sitios de monitorear la calidad del aire determinados

2

- Involucramos a cuatro comunidades prioritarias sobre los impactos de las emisiones de vehiculos en salud pública y la calidad del aire

3

- Se encuestaron a 1,200 residentes
- Coleccionamos más de 500 encuestas en el sur de Sacramento
- Convertimos cuatro reportes de informes comunitarios en un reporte del condado de Sacramento

4

- Monitoreo movil extenso de la calidad del aire enfocado en las cuatro comunidades prioritarias.

5

- Informar a las comunidades a través de diversos eventos educativos y otras actividades.
- Continuar monitoreando la calidad del aire en varios lugares .

6

- Evaluación de los datos de salud comunitaria y los datos de calidad del aire.
- Publicar informe para uso comunitario y gubernamental.
- Publicaciones editadas

Mentimeter

ClimatePlan



UNITED LATINOS
Promoviendo Acción Cívica



valley vision
Community Inspired Solutions



BREATHE
CALIFORNIA
Sacramento Region



SACRAMENTO COUNTY
PUBLIC HEALTH
Promote • Prevent • Protect



SACRAMENTO
STATE



TEATRO
NAGUAL

* Estos eventos comunitarios son parte del Proyecto de Emisiones de Vehículos del Condado de Sacramento, financiado por el Departamento de Justicia de California.

Sitios de Objetivos de Muestra

Lo que estamos midiendo

- Metales elementales
- Carbono negro
- Materia particulada

Veronica Mozqueda

Asistente de Investigación,
CSUS

Por qué?

- Las emisiones de diésel de vehículos grandes y pesados continuarán representando desafíos de contaminación
- El desgaste de los vehículos contribuye a la contaminación del aire, incluso de los vehículos eléctricos

Equipo de muestreo

TARTA: Análisis en tiempo real de aerosoles de metales tóxicos
DS-Tech: Tecnología sensorial distribuida



Procedimientos de muestreo

Sitios de muestra

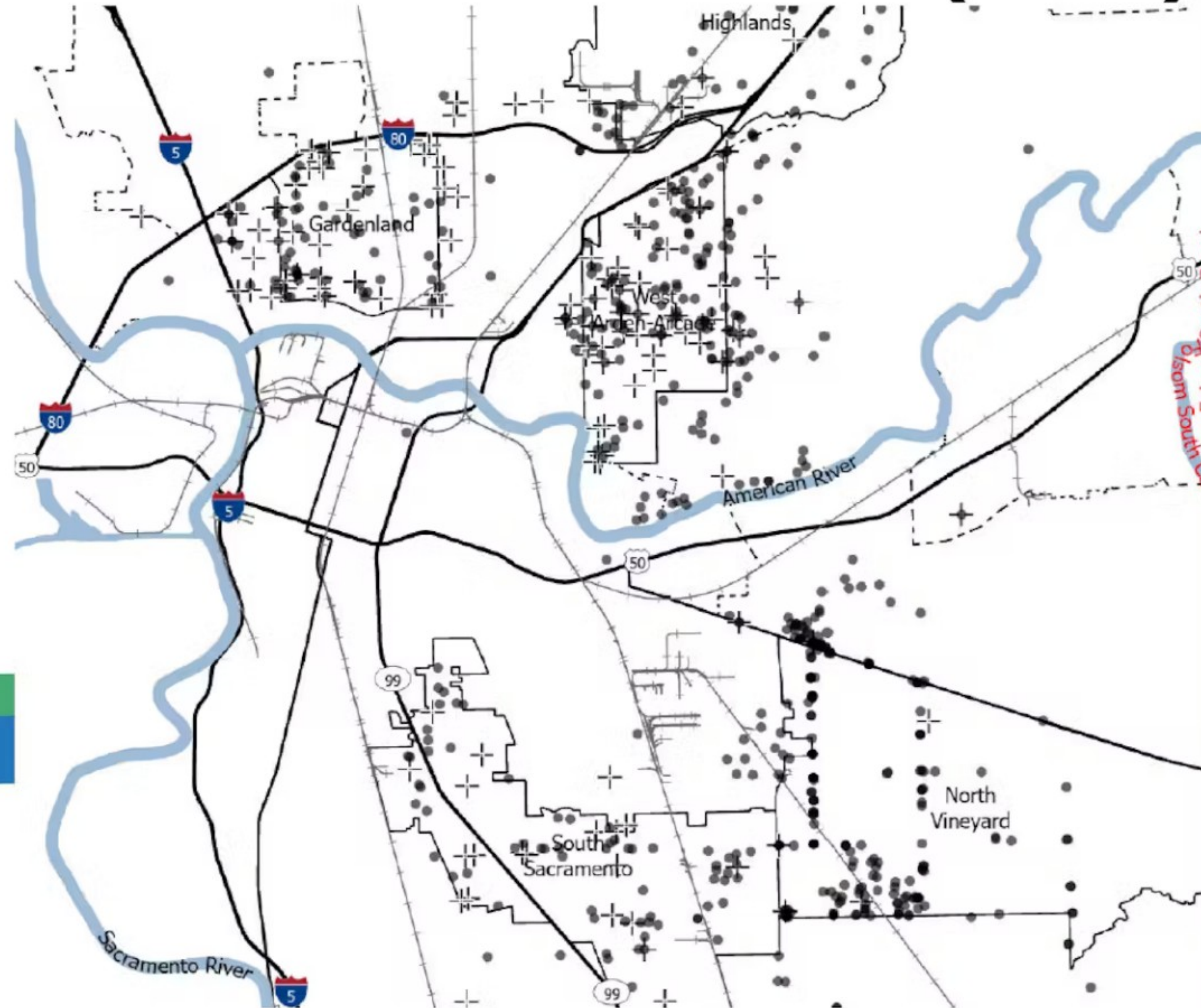
- Rutas a través de cada zona de justicia ambiental (EJ)
- Paradas aleatorias a lo largo de cada ruta.
- Ninguna parada se muestrea dos veces para capturar una mayor variación.

Sampling Duration

- TARTA: 30 minutos
- DS-tech: 10 minutos

Sitios muestreados- Zonas EJ(80%)

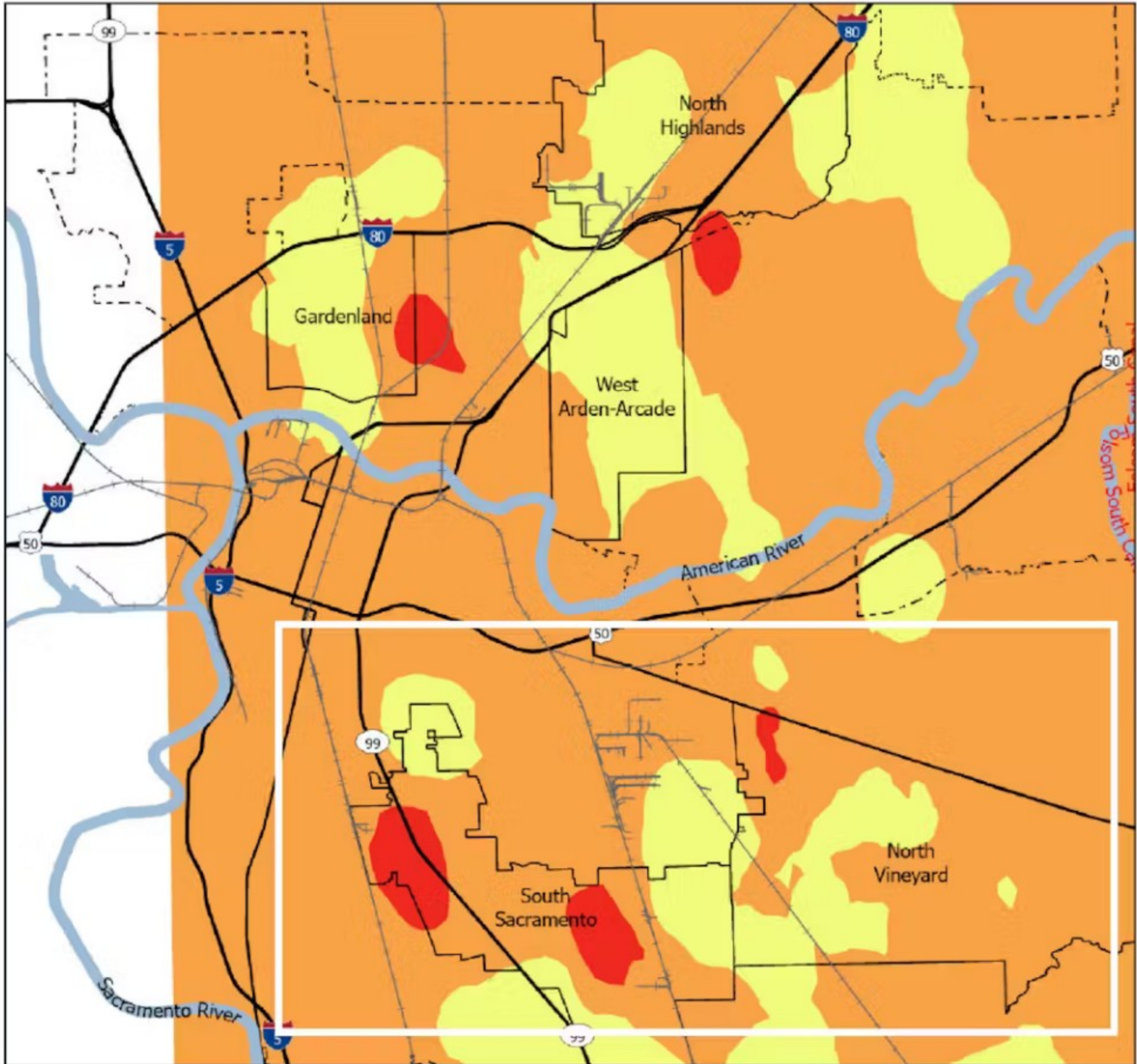
- = DS-Tech
- + = TARTA



carbón negro($\mu\text{g}/\text{m}^3$)

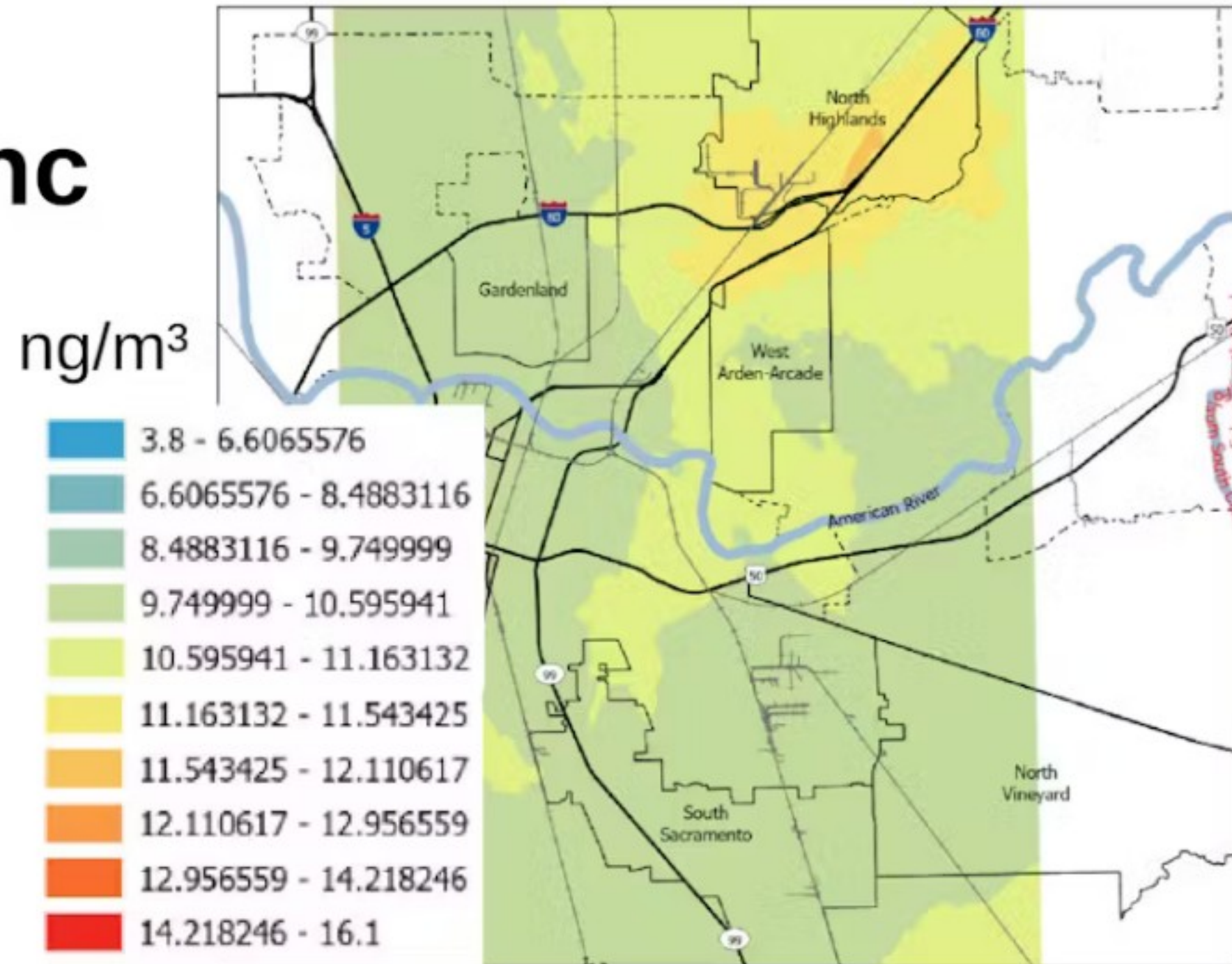
Legend

- 0 - 0
- 0 - 0.10356497
- 0.10356497 - 0.19963712
- 0.19963712 - 0.31226
- 0.31226 - 8.7209223

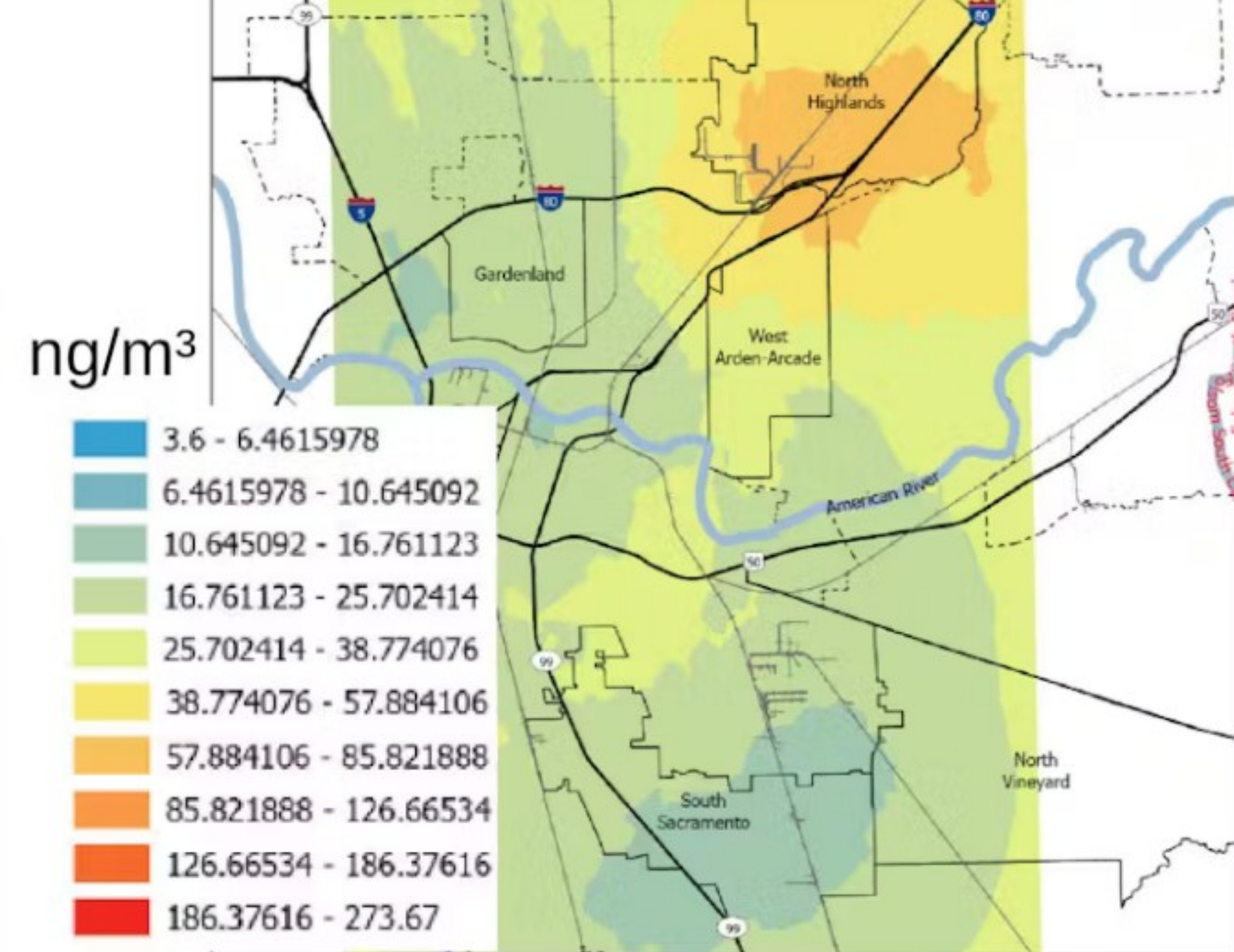




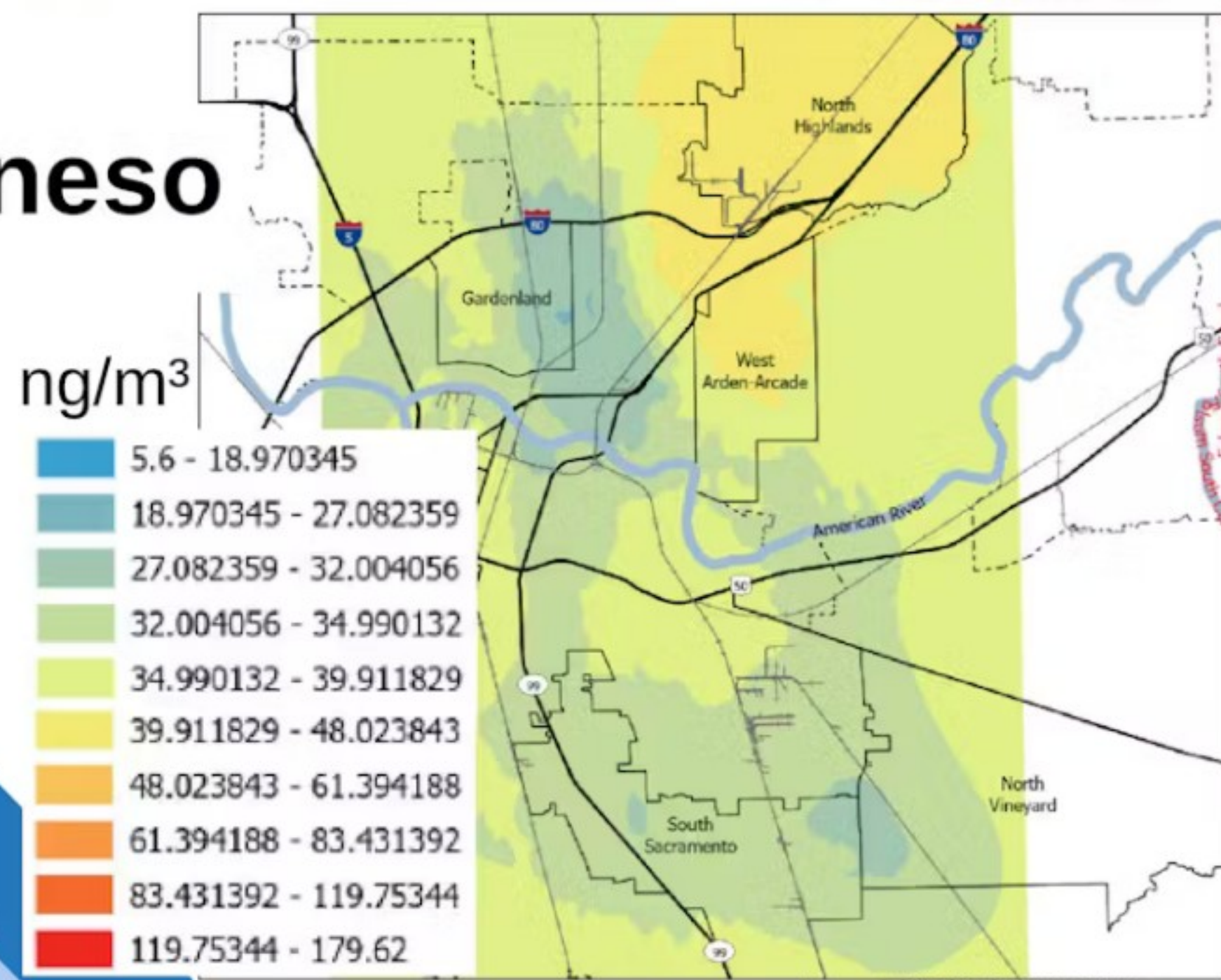
Zinc



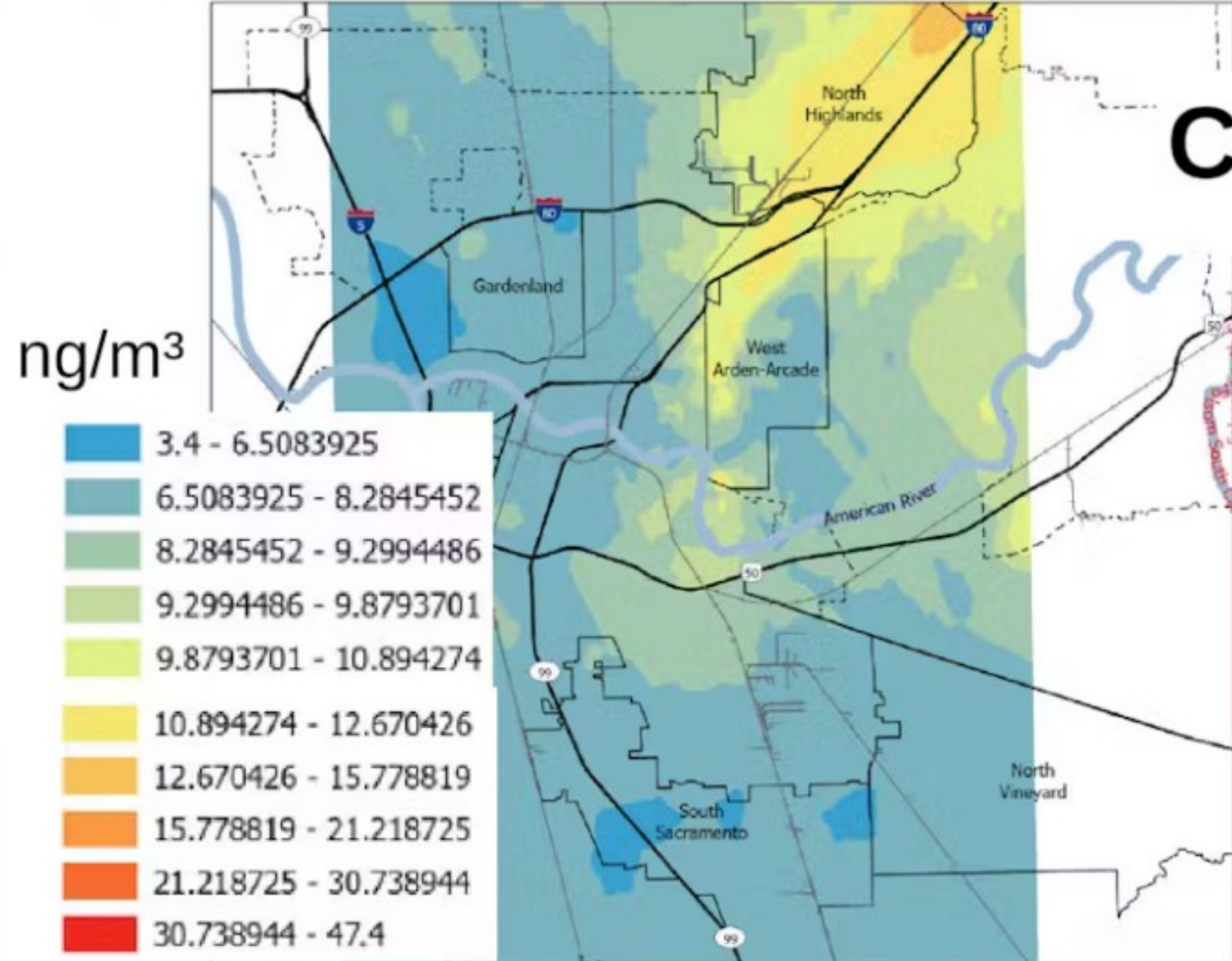
Cobre



Manganeso



Cromo





Los Más en Riesgo:



- Personas con condiciones preexistentes
- Niños
- Adultos Mayores
- Residentes/Trabajadores en proximidad cercana
- Mujeres Embarazadas

Actividad de Mentimeter

Opción 1

Escanea el código QR
con tu teléfono

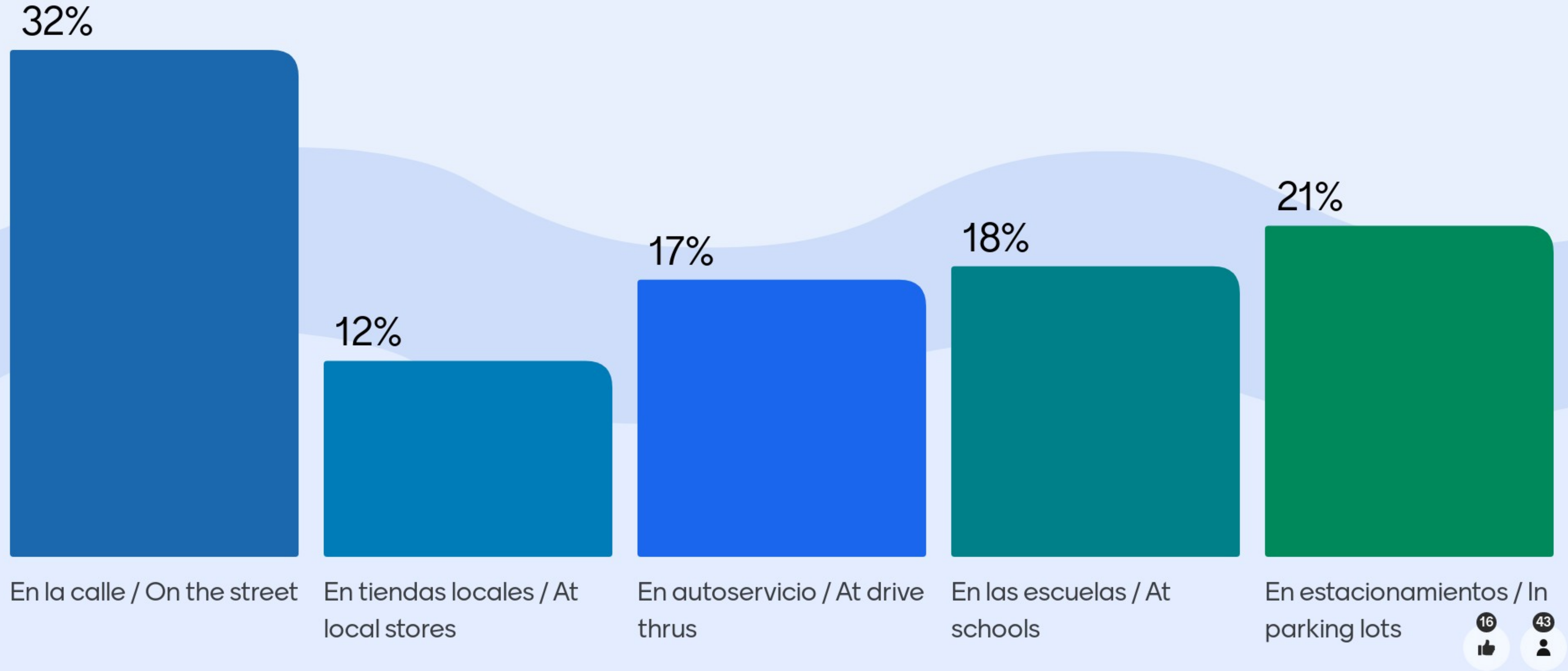


Opción 2

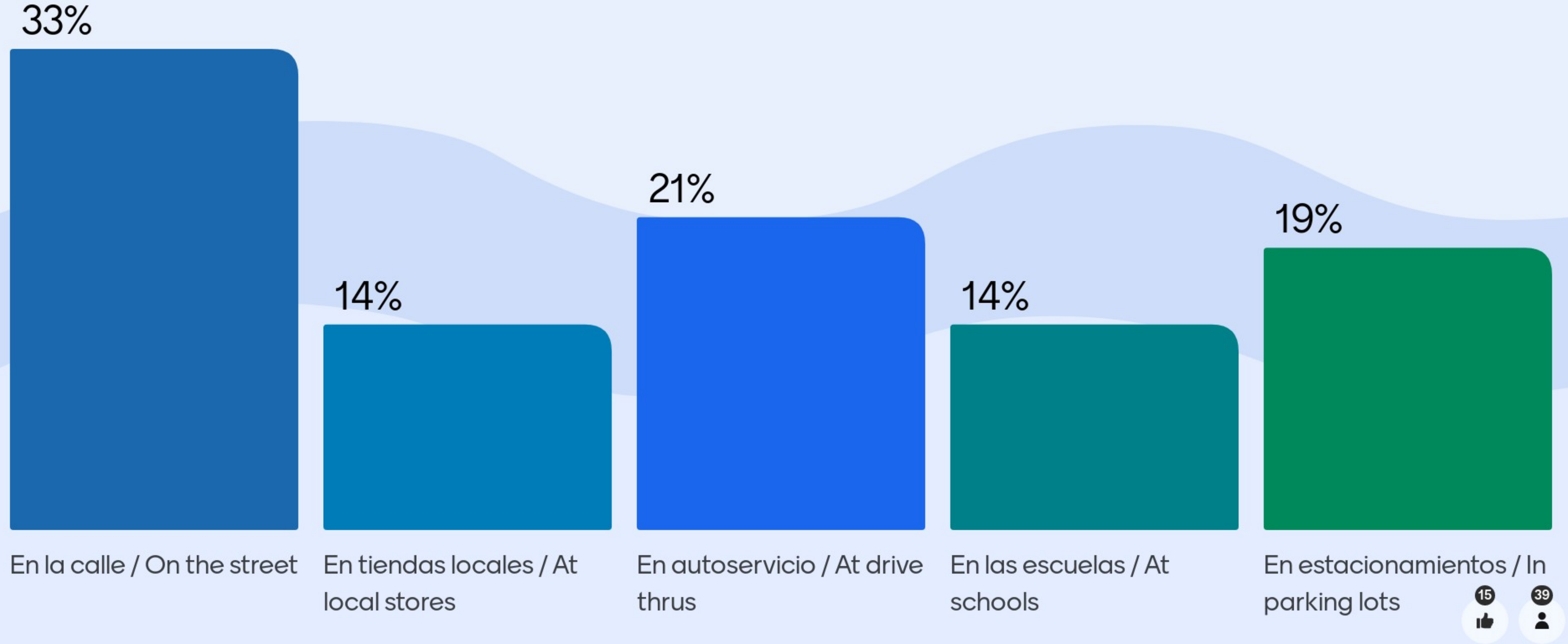
Escribe menti.com
y pon el código :

31 72 9

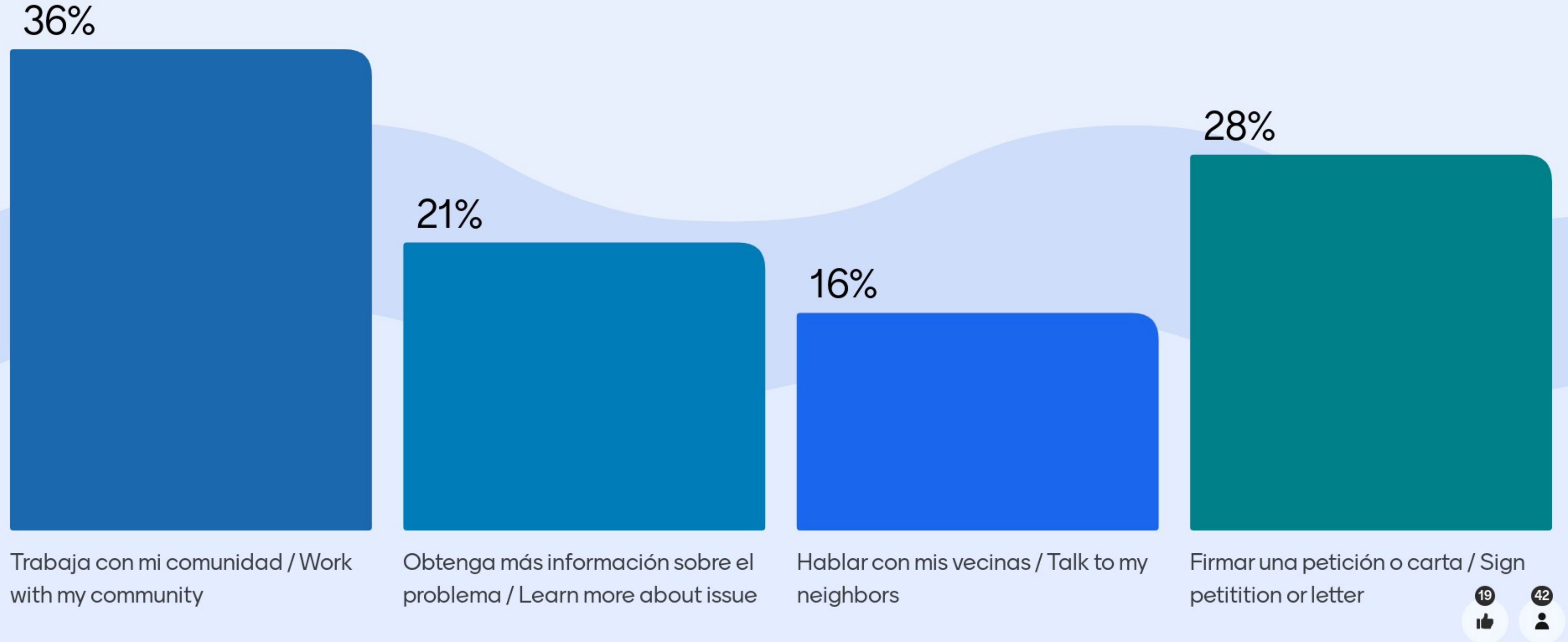
¿Dónde ves autos parados? / Where do you see cars idling?



¿Dónde ha percibido el olor de los vehículos? / Where have you smelled odor from vehicles?



¿Qué te gustaría hacer con la contaminación? / What would you like to do about pollution?

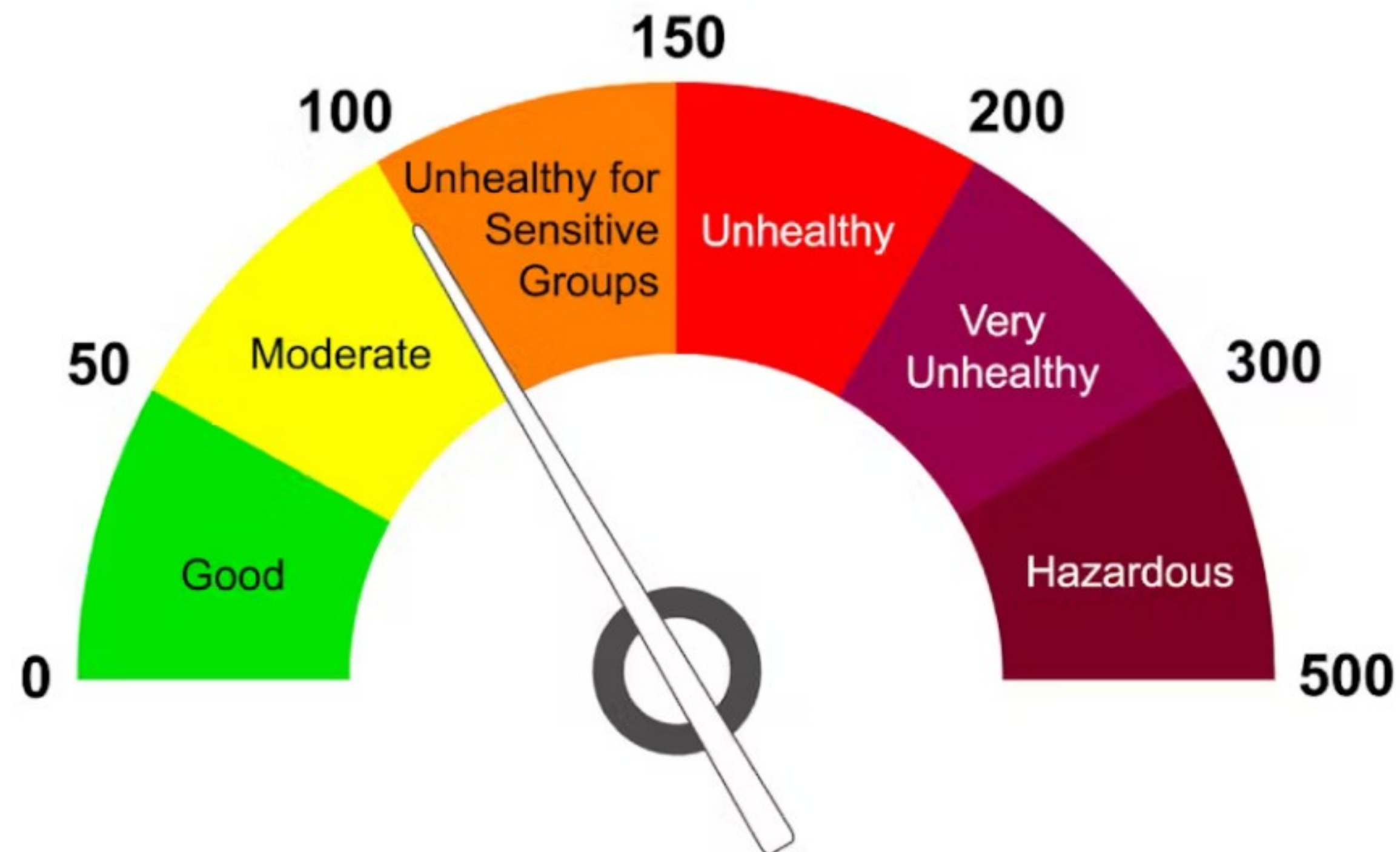


¿Por qué es importante el Índice de Calidad del Aire (AQI)?

Protección de la salud: Guía decisiones para reducir la exposición a la contaminación del aire perjudicial.

Conciencia de Riesgo: Advierte a los grupos sensibles sobre posibles peligros para la salud. Seguridad

Pública: Informa a las comunidades sobre la calidad del aire y las precauciones necesarias.







Manteniendo tu Medio Ambiente Limpio

Optimiza la calidad del aire del vehículo :

- Considera usar un filtro de carbono o HEPA en el filtro de aire para la cabina de tu automóvil, especialmente si pasas mucho tiempo viajando.

Supervisa la funcionalidad del detector:

- Verifica que tu detectores de humo y monóxido de carbono estén operativos, con baterías que puedan durar hasta 10 años.

Coloca los purificadores de manera estratégica:

- Coloca los purificadores de aire en los lugares donde es más probable que ocurran olores o partículas en el aire.

Proteje a tu Comunidad

**Comunícate con los demás
cuando la calidad del aire esta
mala**

Aboga por Adaptaciones

Involúcrate con tu comunidad



Información sobre el Distrito de Aire Metropolitano de Sacramento

El Distrito de Aire Metropolitano de Sacramento es responsable de:

- Monitorear y evaluar la contaminación del aire en el Condado de Sacramento
- Desarrollar y administrar programas para reducir la contaminación del aire



Nuestra visión es garantizar aire y un futuro bajo en carbono para todos



Visite [AirQuality.org](https://www.airquality.org) para obtener más información sobre la calidad del aire y los programas



Programa de Protección del Aire Comunitario (CAP) AB617



- Trabaja con el Comité Directivo comunitario paara mejorar la calidad del aire en el sur de Sacramento
- Incluye monitoreo de la calidad del aire, divulgación pública y educación
- Para obtener más información, visite la página web del CAP: www.AirQuality.org/CAP



Abogue por un aire limpio y saludable en el sur de Sacramento

- Asista a las reuniones públicas mensuales, que se realizan el cuarto lunes de cada mes
- Solicite ser miembro del comité, si vive, trabaja o representa a una organización dentro de los límites de la comunidad.



Para postularse como miembro del CSC:

Envíe una solicitud en línea en

<https://sacramentoaqmd.seamlessdocs.com/f/English>



 ¡Gracias por
acompañarnos!



Mantente al tanto:
linktr.ee/southsacvep