

DỰ ÁN PHÁT THẢI XE CỘ - SACRAMENTO

Sacramento Vehicle Emissions Project

Nỗ lực do cộng đồng lãnh đạo để tìm hiểu tác động của ô nhiễm phương tiện giao thông đối với sức khỏe cộng đồng tại các khu dân cư của Quận Sacramento County.

Chào Mừng

Chương Trình Hôm Nay

- 6:30 PM Ăn tối
- 7:00 PM Teatro Nagual
- 7:15 PM Tổng quan dự án
- 7:25 PM Dữ liệu chất lượng không khí: South Sacramento
- 7:35 PM Tác động của khí thải xe cộ
- 7:45 PM Cách để hành động
- 8:15 PM Lời kết thúc
- 8:25 PM Quà tặng!



Dự án phát thải xe cộ

Sacramento Vehicle Emissions Project

1

- Thành lập:
 - Dự án
 - Mục tiêu gắn kết & tiếp cận cộng đồng
- Xác định:
 - Các địa điểm giám sát chất lượng không khí

2

- Gắn kết 5 cộng đồng ưu tiên về tác động của khí thải xe cộ đối với sức khỏe cộng đồng và chất lượng không khí

3

- Khảo sát 1,200 cư dân
- Đã thu thập hơn 500 các cuộc khảo sát ở khu vực S. Sacramento
- Đã tổng hợp 4 báo cáo cộng đồng và một báo cáo toàn quận

4

- Giám sát chất lượng không khí bằng thiết bị di động tại bốn cộng đồng ưu tiên

5

- Báo cáo lại cho cộng đồng thông qua các sự kiện giáo dục khác nhau và các hoạt động khác
- Tiếp tục giám sát chất lượng không khí tại nhiều địa điểm khác nhau

6

- Nghiên cứu dữ liệu sức khỏe cộng đồng và dữ liệu chất lượng không khí
- Xuất bản báo cáo cho cộng đồng và chính phủ sử dụng
- Ấn phẩm được bình duyệt

ClimatePlan



UNITED LATINOS
Promoviendo Acción Cívica



valley vision
Community Inspired Solutions



BREATHE
CALIFORNIA
Sacramento Region



SACRAMENTO
STATE



* Những sự kiện cộng đồng này là một phần của Dự án Phát Thải Xe Cộ của Sacramento County do Bộ Tư pháp California (California Department of Justice) tài trợ.



Mục Tiêu Lấy Mẫu

Những gì chúng tôi đang đo lường

- Kim loại nguyên tố (elemental metals)
- Cacbon đen (black carbon)
- Chất Hạt 2.5 (particulate matter)

Tại sao?

- Khí thải diesel từ các phương tiện lớn và hạng nặng sẽ tiếp tục đặt ra thách thức ô nhiễm
- Sự hao mòn của xe cộ góp phần gây ô nhiễm không khí, thậm chí cả xe điện

Thiết Bị Lấy Mẫu

TARTA: Phân tích thời gian thực các sol khí kim loại độc hại
DS-Tech: Công nghệ cảm giác phân tán



Quy Trình Lấy Mẫu

Vị trí lấy mẫu:

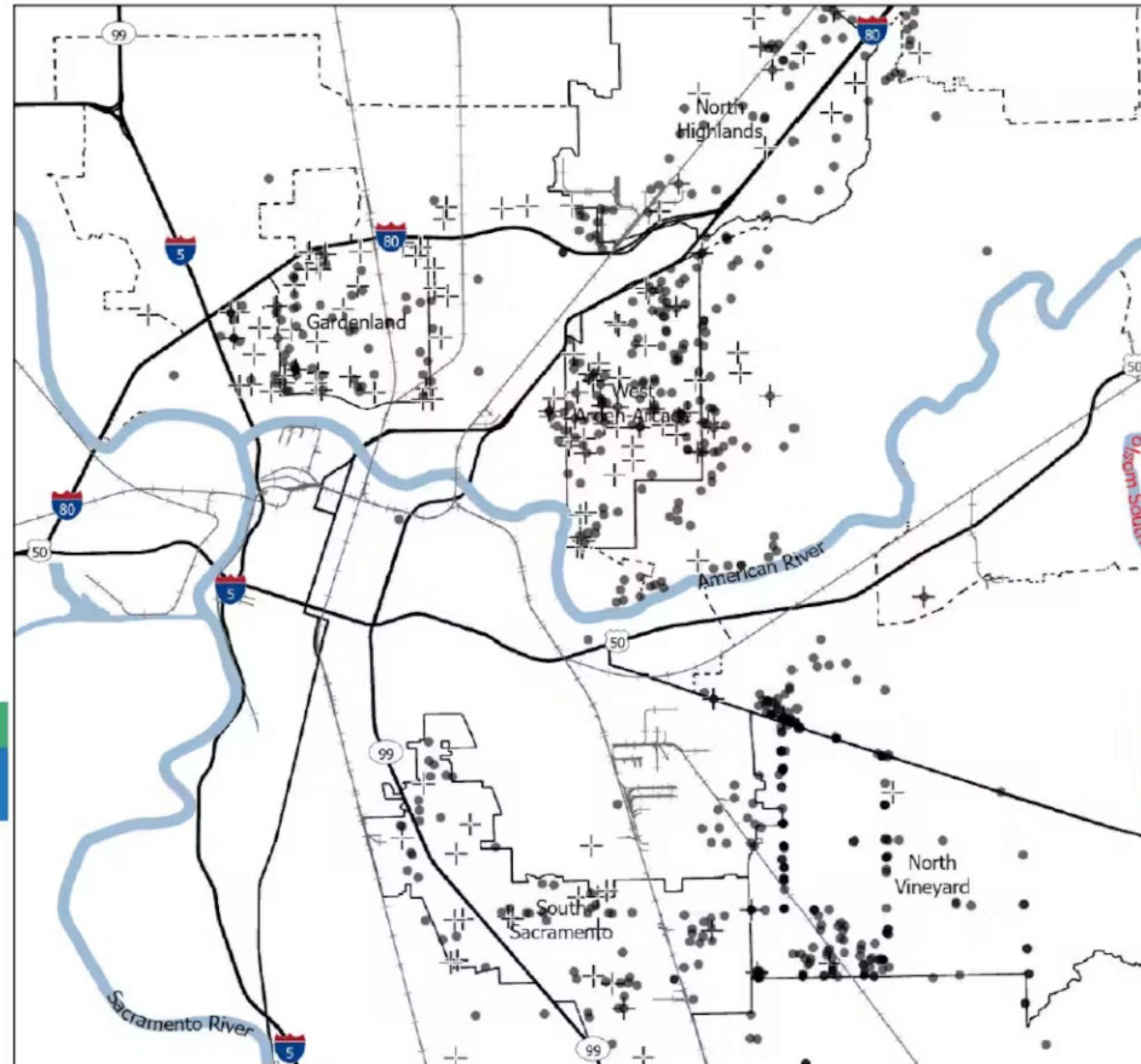
- Các tuyến đường qua từng khu vực
- Điểm dừng ngẫu nhiên dọc theo mỗi tuyến đường
- Không có điểm nào được lấy mẫu hai lần để nắm bắt được biến thể lớn hơn

Thời gian lấy mẫu:

- TARTA: 30 phút
- DS-tech: 10 phút

Vị trí được lấy mẫu (80%)

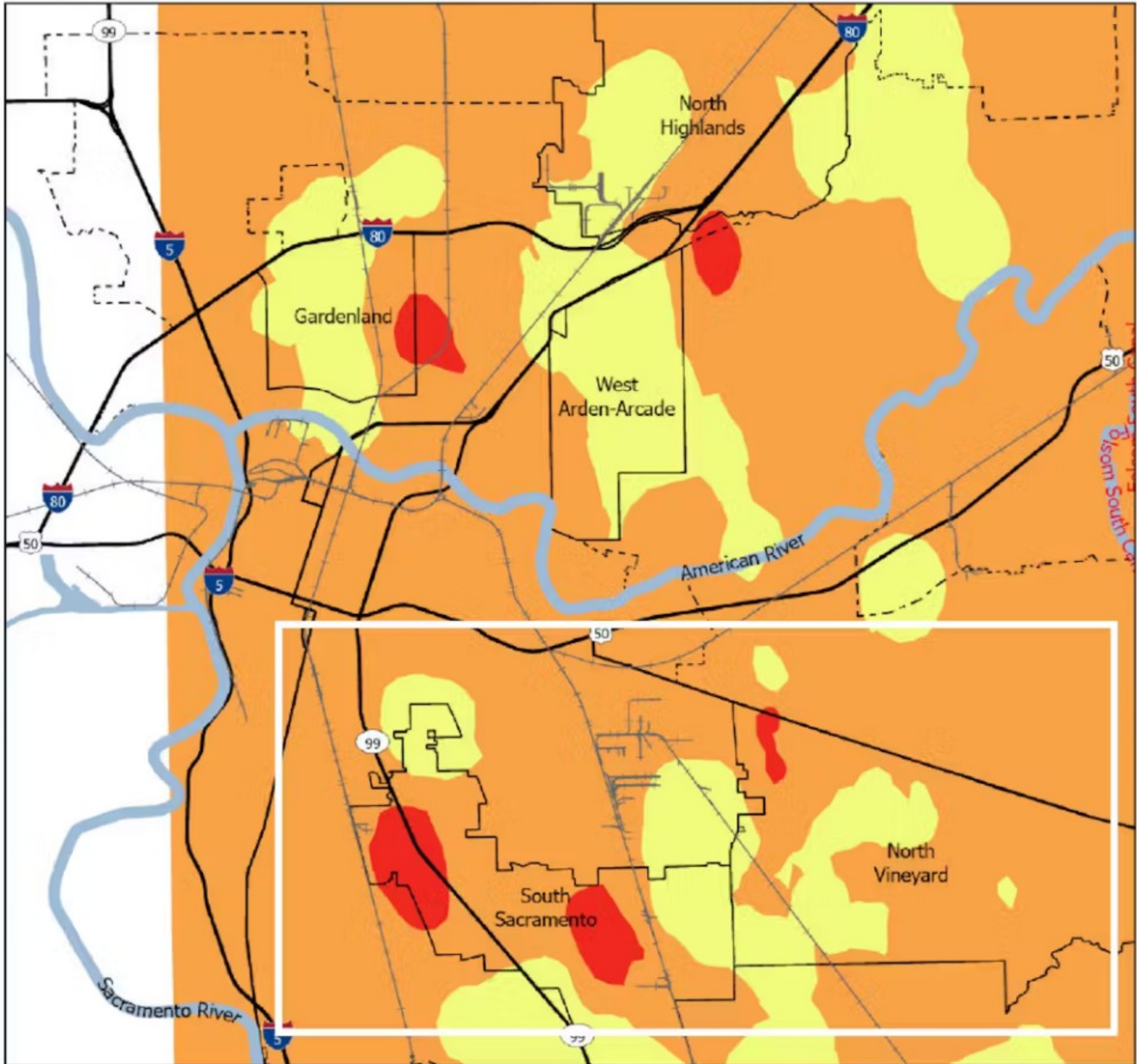
- = DS-Tech
- + = TARTA



Cacbon đen - Black carbon ($\mu\text{g}/\text{m}^3$)

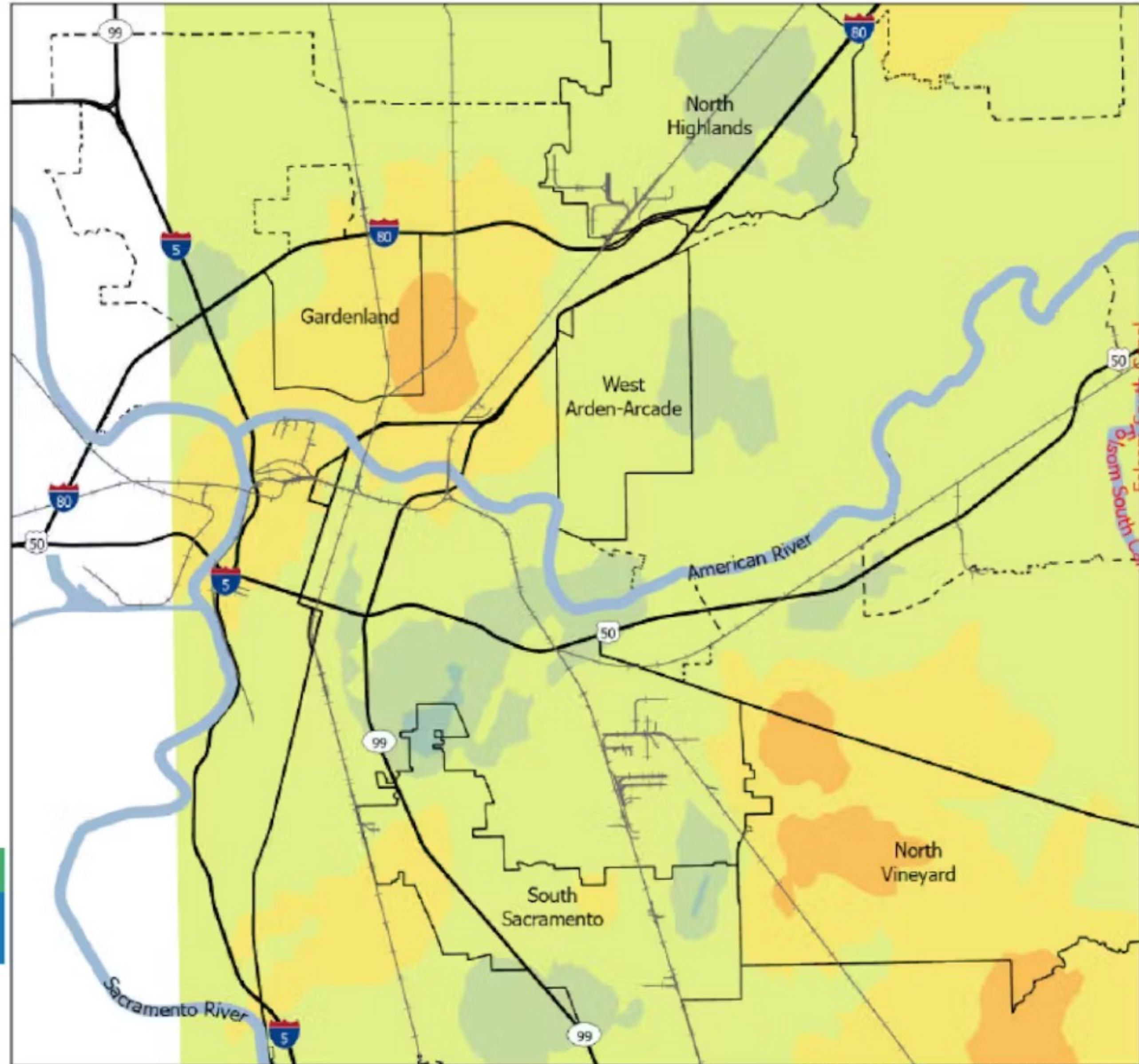
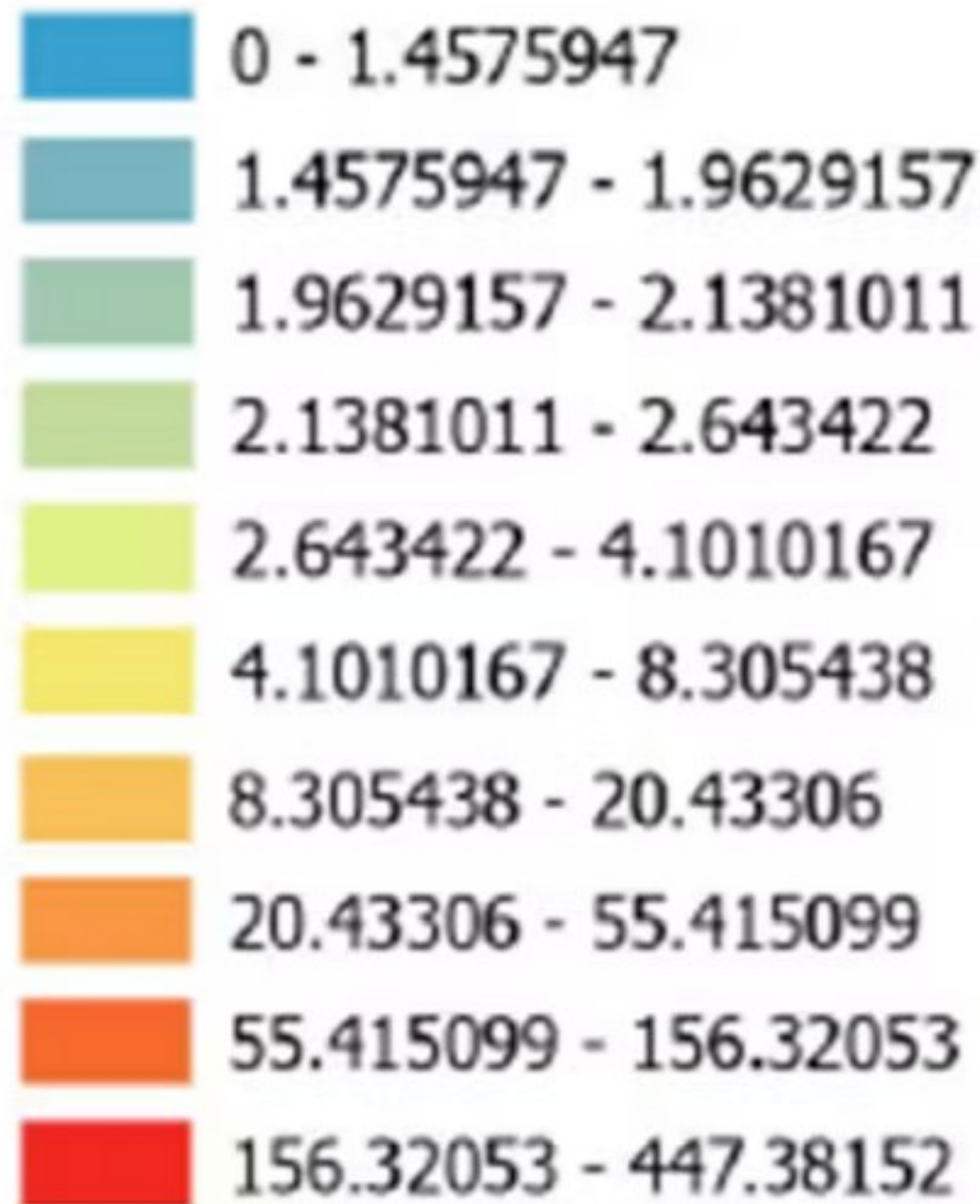
Mẫu

- 0 - 0
- 0 - 0.10356497
- 0.10356497 - 0.19963712
- 0.19963712 - 0.31226
- 0.31226 - 8.7209223



Chất Hạt 2.5 - PM2.5 ($\mu\text{g}/\text{m}^3$)

Mẫu





Tác hại của khí thải xe cộ là gì?

Ngắn hạn:

- Viêm phế quản, hen suyễn
- Đau đầu, buồn nôn, chóng mặt

Dài hạn:

- Bệnh tim, ung thư phổi
- Tổn thương nội tạng

Những người có nguy cơ cao nhất:



- Những người có bệnh lý sẵn
- Những đứa trẻ
- Người lớn tuổi
- Đón Cư dân / Công nhân lân cận
- Phụ nữ mang thai

Mentimeter

Lựa chọn 1

Quét mã QR bằng
điện thoại của bạn

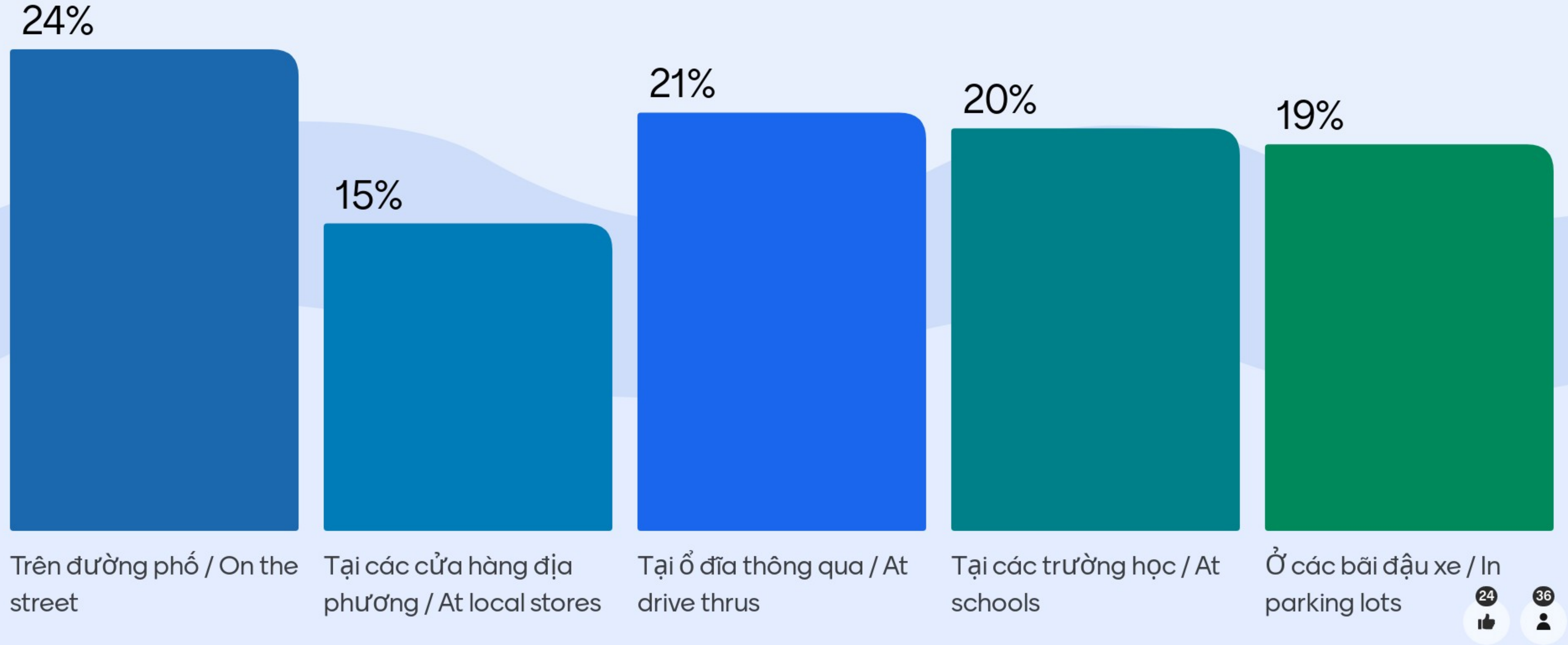


Lựa chọn 2

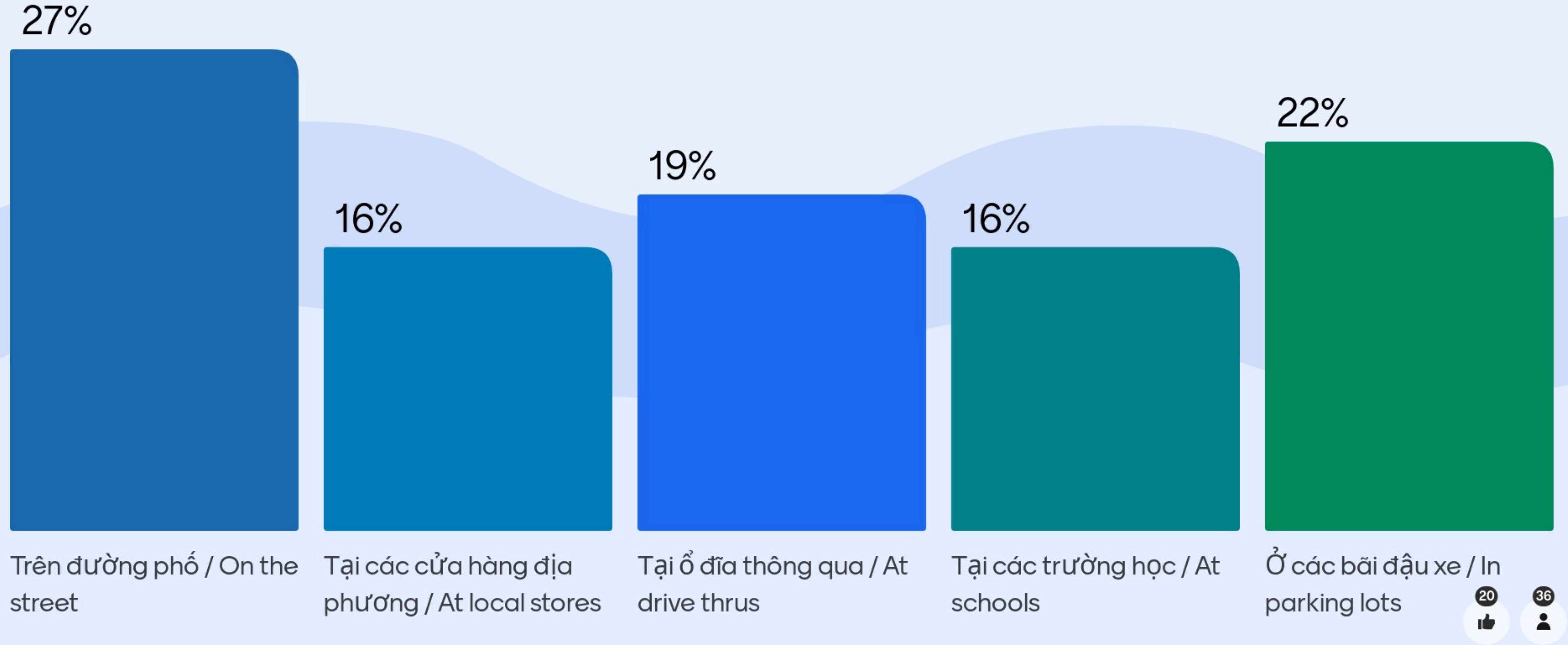
Nhập **menti.com**
vào một trang web,
và nhập mã:

4962 9320

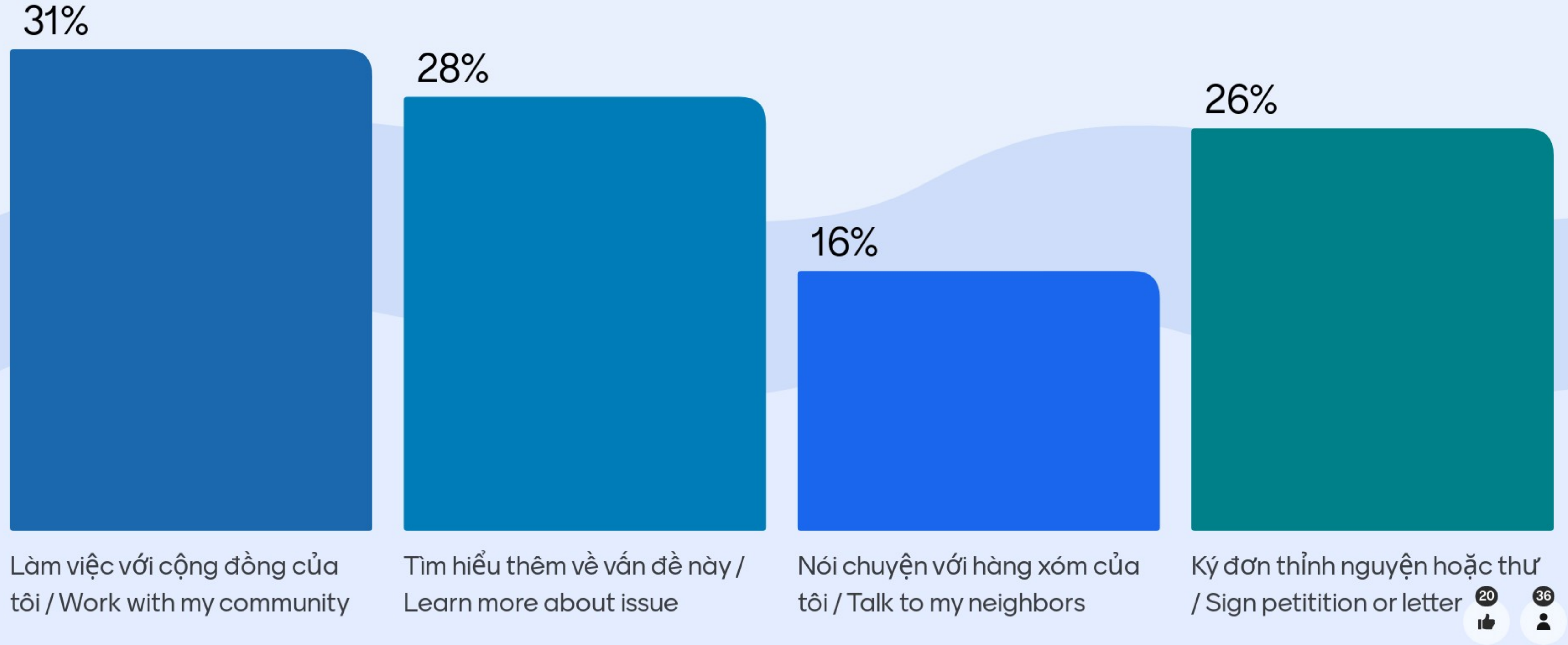
Bạn thấy xe chạy không tải ở đâu? / Where do you see cars idling?



Bạn đã ngửi thấy mùi hôi từ xe cộ ở đâu? / Where have you smelled odor from vehicles?



Bạn muốn làm gì để giải quyết ô nhiễm Không Khí? / What would you like to do about pollution?



Tại sao Chỉ Số Chất Lượng Không Khí (Air Quality Index - AQI) lại quan trọng?

Bảo vệ sức khỏe của bạn:

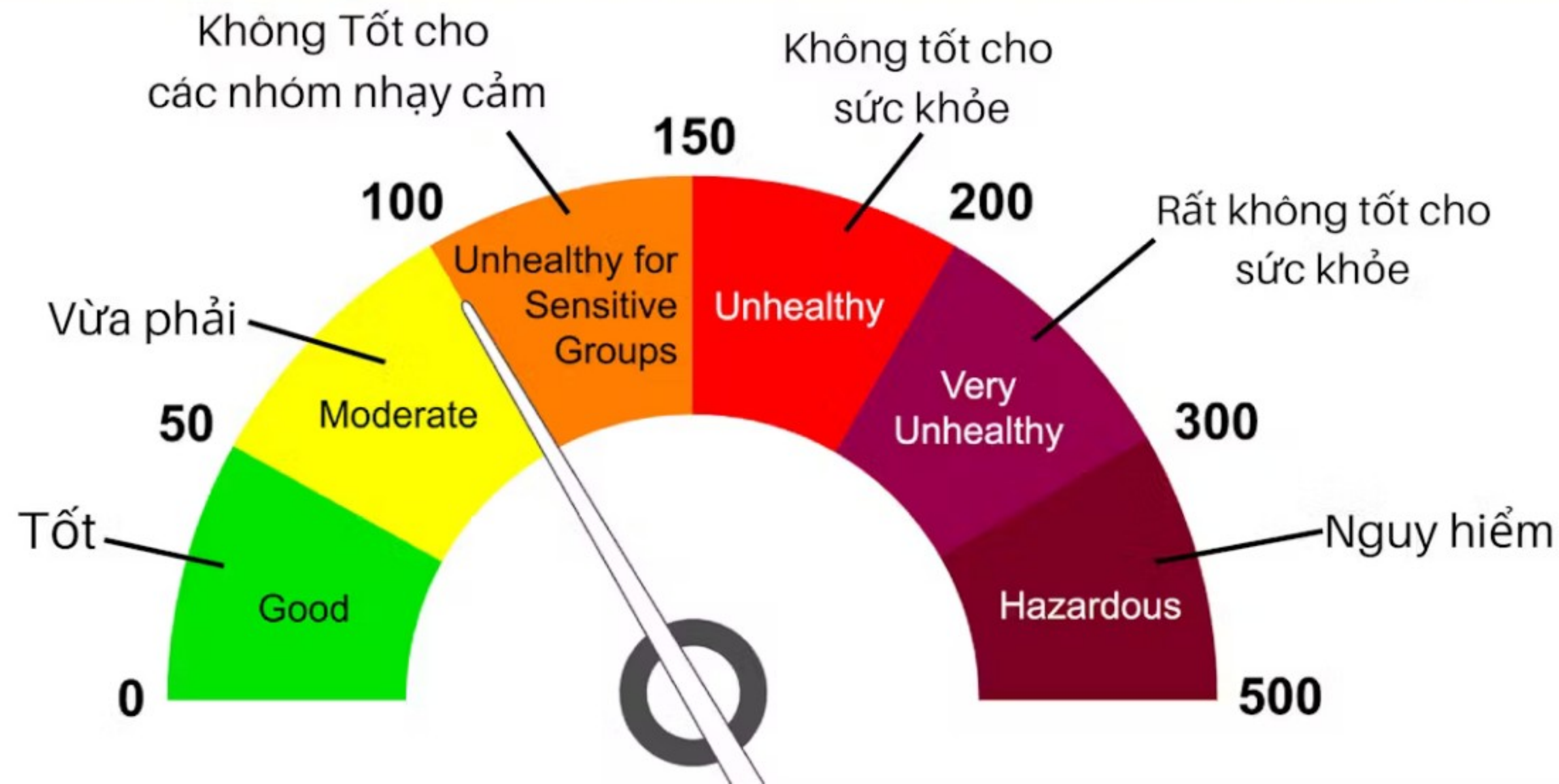
- Hướng dẫn các quyết định giúp giảm tiếp xúc với ô nhiễm không khí có hại.

Nhận thức về rủi ro:

- Cảnh báo các nhóm nhạy cảm về các mối nguy hiểm tiềm ẩn đối với sức khỏe.

An toàn công cộng:

- Thông báo cho cộng đồng về chất lượng không khí và các biện pháp phòng ngừa cần thiết.



Chăm sóc bản thân và những người thân yêu

- Sử dụng máy lọc không khí trong nhà
- Đeo khẩu trang/mặt nạ phòng độc
 - (trong nhà và ngoài trời)
- Kiểm tra máy dò trong nhà





Giữ Môi Trường Của Chúng Ta Sạch Sẽ

Chất lượng không khí trong xe:

- Cân nhắc sử dụng bộ lọc carbon hoặc HEPA trong bộ lọc không khí trong xe của bạn, đặc biệt nếu bạn dành nhiều thời gian đi lại

Giám sát máy báo khói:

- Xác minh rằng máy dò khói và khí carbon monoxit của bạn đang hoạt động và pin có tuổi thọ lên đến 10 năm.

Đặt máy lọc một cách chiến lược:

Đặt máy lọc không khí ở nơi có nhiều khả năng xuất hiện mùi hoặc chất dạng hạt (PM) nhất.

BẢO VỆ CỘNG ĐỒNG CỦA CHÚNG TA

Giao tiếp với người khác khi
chất lượng không khí kém

Ủng hộ sự thay đổi và
hành động

Tham gia với cộng đồng



Giới thiệu về Khu Quản Lý Chất Lượng Không Khí Thủ Đô Sacramento

Sacramento Metropolitan Air Quality Management District

Sac Metro Air District chịu trách nhiệm:

- Theo dõi ô nhiễm không khí ở Sacramento County
- Phát triển và quản lý các chương trình giảm ô nhiễm không khí

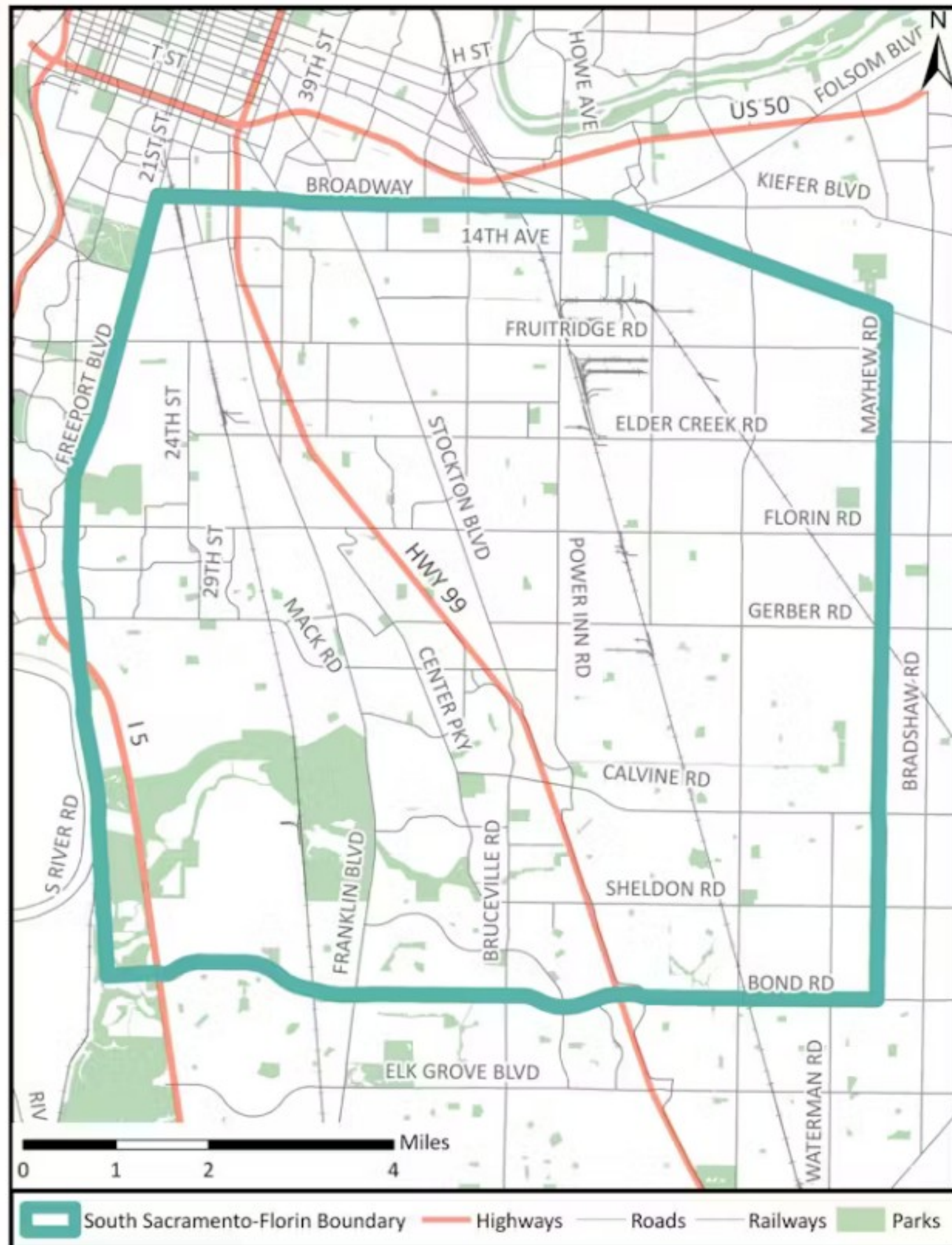


Tầm nhìn của chúng tôi là đảm bảo không khí sạch và một tương lai ít carbon cho mọi người

Truy cập AirQuality.org để biết thêm thông tin về chất lượng không khí và các chương trình.



AB 617 Community Air Protection (CAP) Program



- Làm việc với Ban Chỉ Đạo Cộng Đồng để cải thiện chất lượng không khí ở South Sacramento
- Bao gồm giám sát chất lượng không khí, tiếp cận cộng đồng
- Để tìm hiểu thêm, hãy truy cập trang web của CAP: www.AirQuality.org/CAP



Ủng hộ không khí trong lành, sạch sẽ ở South Sacramento

- Tham dự các cuộc họp công cộng hàng tháng, được tổ chức vào ngày Thứ Hai trong tuần tư hàng tháng
- Đăng ký làm thành viên ủy ban. Người này sống, làm việc hoặc đại diện cho một tổ chức trong cộng đồng

Để đăng ký làm thành viên CSC:

Nộp đơn tại -

<https://sacramentoaqmd.seamlessdocs.com/f/English>



SACRAMENTO METROPOLITAN



 **Cảm ơn vì đã tham gia cùng chúng tôi!**



Giữ liên lạc để biết thông tin mới:
linktr.ee/southsacvnp